

DAYLIGHT HARVEST SENSOR 1-10V, SURFACE MOUNTED RDLHRV-HMW32S

EN

PLEASE READ INSTRUCTION BEFORE COMMENCING INSTALLATION AND RETAIN FOR FUTURE REFERENCES. ! Electrical products can cause death or injury, or damage to property. If in any doubt about the installation or use of this product, consult a competent electrician

Note:

Product technical information and specification may change over time without prior notification. For the latest technical information please visit our web site www.ledgrouprobust.com or robustdirect.com

-20°C < Ta < +40°C, 120V – 277V ~ 50/60Hz, IP65,
Rated load: Capacitive: 400W - 120V; 800W - 220-270V
Resistive: 800W - 120V; 1600W - 220-270V
Mounting Height (Max.): 15m
Detection Range (Max.): 10m

Installation

1. Ensure mains supply is switched off before commencing work.
2. Select suitable location for mounting the sensor.
3. Connect cable in suitable junction box (flex 700mm).
4. Connect wires as per wiring diagram.
5. Remove screw and open sensor.
6. Adjust the settings as per table.
7. Alternatively use remote control HRC-11.
8. Close sensor and insert screw.

8 hours Manual on mode: Turn off/on the power supply three times within 3 seconds, the light will be turned on for 8 hours, even if there is no motion detected, then go back to sensor mode automatically. This 8 hours manual on mode can be cancelled by turning off/on the power supply one time within 1 second.

Rotary Switch Settings

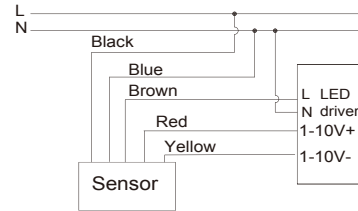
A rotary switch is built inside the sensor. Total 16 channels available:



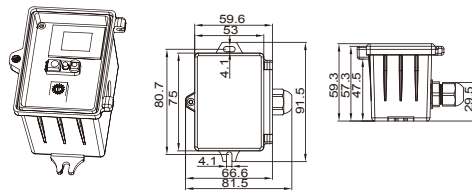
Channel	Detection range	Hold time	Stand-by time	Stand-by dimming level	Daylight threshold
0	100%	5s	10s	10%	Disable
1	100%	1min	5min	10%	50Lux
2	100%	5min	10min	10%	50Lux
3	100%	5min	∞	10%	75Lux
4	100%	5min	∞	10%	100Lux
5	100%	5min	∞	30%	200Lux
6	100%	10min	30min	10%	50Lux
7	100%	10min	∞	10%	75Lux
8	100%	10min	∞	10%	100Lux
9	100%	10min	∞	30%	200Lux
A	100%	20min	1h	10%	100Lux
B	100%	20min	∞	30%	200Lux
C	100%	30min	∞	10%	100Lux
D	100%	30min	∞	30%	200Lux
E	100%	30min	∞	50%	400Lux
F	100%	5s	10s	10%	100Lux

Note: settings can also be changed by remote control. The last action controls.

Wiring Diagram



Dimension



Lux off function

The built-in daylight sensor can read ambient natural light and switch off the fixture automatically whenever artificial light is unneeded (natural light lux level exceeds daylight threshold).

Note: If the stand-by time is pre-set at "∞", the fixture never switches off even when natural light is sufficient.

Ambient Daylight Threshold

Switch the power supply to the sensor two times within 2 seconds, ambient lux level is sampled and set as the new daylight threshold. Both the settings on rotary switch and the ambient lux level sampled can overwrite each other. This feature enables the daylight sensor to be commissioned to the environment in which it is installed. The last adjustment remains in memory.

Information for the Product user:

1. Please note the requirement to dispose of Waste Electrical & Electronic Equipment separately from household waste (WEEE marked with crossed out wheelee bin symbol).
2. Please consider your role in contributing to re-use and recycling by returning this product at end of life to a collection centre for waste electrical equipment or a Civic Amenity site, or to a retail outlet from which you are purchasing a replacement.
3. This equipment may contain substances that are hazardous to health and the environment if disposed of carelessly. It is important that it is separated from normal household waste and recycled in the WEEE chain.
4. The "crossed out wheelee bin symbol" on a product indicates this equipment must not be disposed of in normal household waste, but should be disposed of according to local WEEE regulations

The Installation must be carried out by a qualified electrician

DAGLICHTREGELINGSSENSOR 1-10V, OPBOUW RDLHRV-HMW32S

NL

LEES DE INSTRUCTIES VOORDAT U BEGINT MET DE INSTALLATIE EN HOU ZE BIJ VOOR LATER. ! Elektrische producten kunnen de dood of letsel veroorzaken of eigendommen beschadigen. Als u twijfelt over de installatie of het gebruik van dit product, raadpleeg dan een erkende elektricien

Opmerkingen:

Technische gegevens en specificaties van dit product kunnen zonder voorafgaande kennisgeving wijzigen. Ga voor de meest recente technische gegevens naar onze website www.ledgrouprobust.com of robustdirect.com

-20°C < Ta < +40°C, 120V – 277V ~ 50/60Hz, IP65,
Nominale belasting: Capacitief: 400W - 120V; 800W - 220-270V
Resistief: 800W - 120V; 1600W - 220-270V
Montagehoogte (max.): 15m
Detectiebereik (max.): 10m

Installatie

1. Zorg dat het lichtnet is uitgeschakeld voordat u begint.
2. Kies een geschikte montageplaats voor de sensor.
3. Sluit de kabel aan in een geschikte aansluitdoos (flex 700mm).
4. Sluit de draden aan zoals op het bedradingsschema.
5. Verwijder de schroef en open de sensor.
6. Voer de instellingen uit zoals aangegeven in de tabel.
7. U kunt ook de afstandsbediening HRC-11 gebruiken.
8. Sluit de sensor en draai de schroef vast.

Modus 8 u handmatig aan: Zet de voeding binnen de 3 seconden drie keer uit en aan. Het licht blijft 8 uur branden, ook al wordt er geen beweging gedetecteerd. Daarna schakelt het systeem automatisch terug op sensormodus. Deze modus voor 8 uur handmatig aan kan worden uitgeschakeld door de voeding binnen 1 seconden één keer uit en terug aan te zetten.

Instellingen draaischakelaar

In de sensor is een draaischakelaar ingebouwd. In totaal zijn er 16 kanalen beschikbaar:



Kanaal	Detectiebereik	Wachttijd	Waaakstandtijd	Dimniveau waakstand	Daglichtdrempel
0	100%	5s	10s	10%	Disable
1	100%	1min	5min	10%	50Lux
2	100%	5min	10min	10%	50Lux
3	100%	5min	∞	10%	75Lux
4	100%	5min	∞	10%	100Lux
5	100%	5min	∞	30%	200Lux
6	100%	10min	30min	10%	50Lux
7	100%	10min	∞	10%	75Lux
8	100%	10min	∞	10%	100Lux
9	100%	10min	∞	30%	200Lux
A	100%	20min	1h	10%	100Lux
B	100%	20min	∞	30%	200Lux
C	100%	30min	∞	10%	100Lux
D	100%	30min	∞	30%	200Lux
E	100%	30min	∞	50%	400Lux
F	100%	5s	10s	10%	100Lux

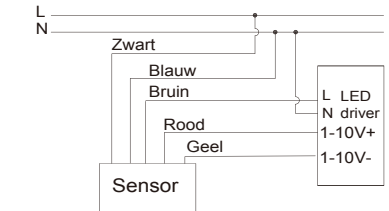
Opmerking: de instellingen kunnen ook worden gewijzigd met de afstandsbediening. Bediening laatste handelingen.

Informatie voor de gebruiker van het product:

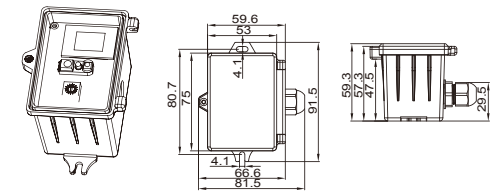
1. Hou bij het verwijderen van afval rekening met de regeling voor afgedankte elektrische en elektronische apparatuur, gescheiden van gewoon huishoudelijk afval (AEEA, pictogram van een klinko met een kruis erdoorheen).
2. Neem uw verantwoordelijkheid op het vlak van hergebruik en recycling door dit product aan het einde van zijn levenscyclus in te leveren bij een inleverpunt voor elektronisch afval, een milieupark of een winkel waar u een nieuw product koopt.
3. Deze apparatuur kan stoffen bevatten die gevaarlijk zijn voor de gezondheid en het milieu indien ze onachtzaam wordt weggegooid. Het is belangrijk dat ze gescheiden gehouden wordt van het normaal huishoudelijk afval en gerecycled wordt in het netwerk voor AEEA.
4. Het pictogram van een klinko met een kruis erdoorheen op een product betekent dat dit apparaat niet samen met het gewone huishoudelijk afval mag worden weggegooid, maar dat het dient te worden verwijderd in overeenstemming met de lokale regelgeving voor AEEA (afgedankte elektrische en elektronische apparatuur).

De installatie dient te worden uitgevoerd door een elektricien

Bedradingsschema



Afmetingen



Lux-uit functie

De ingebouwde daglichtsensor kan natuurlijk omgevingslicht detecteren en het armatuur automatisch uitschakelen wanneer kunstmatig licht niet nodig is (het lux-niveau van het natuurlijke licht is hoger dan de daglichtdrempel).

Opmerking: Als de waakstandtijd is ingesteld op "∞", wordt het armatuur nooit uitgeschakeld, ook al is het natuurlijke licht voldoende.

Omgevingsdaglichtdrempel:

Schakel de voeding van de sensor binnen de 2 seconden twee keer uit en aan, het omgevingslux-niveau wordt vastgesteld en ingesteld als nieuwe daglichtdrempel. Zowel de instellingen op de draaischakelaar als het vastgestelde omgevingslux-niveau kunnen elkaar overschrijven. Dankzij deze eigenschap kan de daglichtsensor worden aangepast aan de omgeving waarin deze wordt geïnstalleerd. De laatste afstelling blijft in het geheugen bewaard.

SENSOR MIT TAGESLICHTNUTZUNG 1-10 V, OBERFLÄCHENMONTAGE RDLHRV-HMW32S

LESEN SIE DIE ANLEITUNG, BEVOR SIE MIT DER INSTALLATION BEGINNEN, UND BEWAHREN SIE SIE FÜR DIE SPÄTERE VERWENDUNG AUF.
! Elektronikprodukte können Tod, schwere Verletzungen oder Sachschaden verursachen. Bei Zweifeln hinsichtlich der Installation oder des Gebrauchs konsultieren Sie einen qualifizierten Elektriker.

Hinweis:

Technische Produktinformationen und Angaben können sich im Lauf der Zeit ohne weitere Mitteilung ändern. Besuchen Sie unsere Webseite www.ledgrouprobust.com oder robustdirect.com für aktuelle technische Informationen.

-20°C < UT < +40°C, 120V – 277V ~ 50/60 Hz, IP65,
Gemessene Ladung: kapazitiv: 400 W - 120 V; 800 W - 220-270 V
resistiv: 800 W - 120 V; 1600 W - 220-270 V
Montagehöhe (max.): 15 m
Erfassungsbereich (max.): 10 m

Installation

1. Vergewissern Sie sich, dass die Stromzufuhr ausgeschaltet ist, bevor Sie mit der Installation beginnen.
2. Wählen Sie einen geeigneten Platz für den Sensor aus.
3. Schließen Sie die Kabel in einer geeigneten Anschlussdose an (flex. 700 mm).
4. Verbinden Sie die Kabel wie im Schalt diagramm gezeigt.
5. Entfernen Sie die Schraube und öffnen Sie den Sensor.
6. Nehmen Sie die Einstellungen gemäß der Tabelle vor.
7. Alternativ können Sie die Fernbedienung HRC-11 benutzen.
8. Schließen Sie den Sensor und setzen Sie die Schraube ein.

8 Stunden Betrieb (Manual on mode): Schalten Sie die Stromzufuhr innerhalb von 3 Sekunden dreimal ein/aus; das Licht schaltet sich, selbst wenn keine Bewegung erfasst wird, für 8 Stunden ein und geht dann automatisch in den Sensor-Modus zurück. Sie können diese 8-stündige Betriebszeit annullieren, indem Sie die Stromzufuhr einmal innerhalb 1 Sekunde aus- und wieder einschalten.

Einstellungen Drehschalter

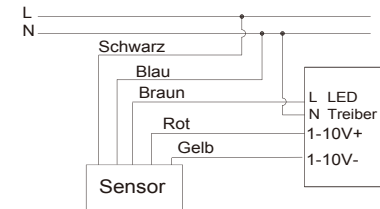
Im Sensor ist ein Drehschalter eingebaut. Es sind insgesamt 16 Kanäle wählbar:



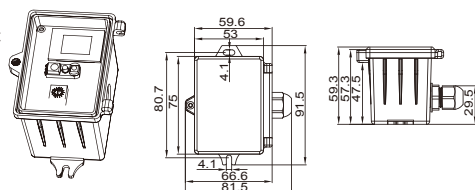
Kanal	Erfassungsbereich	Haltezeit	Stand-by-Zeit	Stand-by-Dimm-Level	Tageslichtgrenzwert
0	100%	5s	10s	10%	Disable
1	100%	1min	5min	10%	50Lux
2	100%	5min	10min	10%	50Lux
3	100%	5min	∞	10%	75Lux
4	100%	5min	∞	10%	100Lux
5	100%	5min	∞	30%	200Lux
6	100%	10min	30min	10%	50Lux
7	100%	10min	∞	10%	75Lux
8	100%	10min	∞	10%	100Lux
9	100%	10min	∞	30%	200Lux
A	100%	20min	1h	10%	100Lux
B	100%	20min	∞	30%	200Lux
C	100%	30min	∞	10%	100Lux
D	100%	30min	∞	30%	200Lux
E	100%	30min	∞	50%	400Lux
F	100%	5s	10s	10%	100Lux

Hinweis: Die Einstellungen können auch mit der Fernbedienung geändert werden. Es gilt die letzte Einstellung.

Schalt diagramm



Abmessung



Licht aus-Funktion

Der eingebaute Tageslichtsensor kann das natürliche Umgebungslicht messen und das Gerät automatisch ausschalten, wenn kein künstliches Licht benötigt wird (wenn der Tageslichtwert den Wert der Tageslichtnutzung übersteigt).

Hinweis: Wenn die Stand-by-Zeit mit „∞“ voreingestellt ist, schaltet sich das Licht nicht aus, auch dann nicht, wenn das natürliche Licht ausreichend ist.

Tageslichtgrenzwert

Wenn Sie die Stromzufuhr des Sensors innerhalb von 2 Sekunden zweimal ein- und ausschalten, wird der Tageslichtwert erfasst und als neuer Grenzwert gespeichert. Beide Einstellungen (Drehschalter und Tageslichtgrenzwert) können sich gegenseitig überschreiben. Mithilfe dieser Funktion kann der Tageslichtsensor an die Umgebung angepasst werden, in der er installiert ist. Die letzte Einstellung bleibt gespeichert.

Informationen für den Benutzer:

1. Beachten Sie, dass die Entsorgung von ausgedienten Elektro- und Elektronikgeräten getrennt vom Hausmüll erfolgen muss (die Geräte sind mit dem Symbol einer durchgestrichenen Tonne gekennzeichnet).
2. Beachten Sie Ihre Rolle im Wiederverwendungs- und Recycling-Zyklus, indem Sie dieses Produkt am Ende der Nutzungsdauer bei einer Sammelstelle für Elektronikaltgeräte oder einer städtischen Müllkippe, oder einer Verkaufsstelle, wo Sie einen Ersatz besorgen, entsorgen.
3. Dieses Gerät kann Substanzen enthalten, die gesundheits- und umweltschädlich sind, falls sie achtlos entsorgt werden. Es ist wichtig, dass es vom normalen Hausmüll getrennt und in der Kette der Elektro-Altgeräte recycelt wird
4. Das „durchgestrichene Tonnen-Symbol“ auf einem Produkt bedeutet, dass dieses. Gerät nicht mit dem normalen Hausmüll, sondern gemäß der Entsorgungsvorschriften für Elektro-Altgeräte entsorgt werden muss

Die Installation muss von einem Elektriker vorgenommen werden

CAPTEUR DE RÉCUPÉRATION DE LA LUMIÈRE DU JOUR 1-10V, DE SURFACE RDLHRV-HMW32S

VEUILLEZ LIRE LES INSTRUCTIONS AVANT DE COMMENCER L'INSTALLATION ET CONSERVEZ-LES POUR TOUTES UTILISATIONS FUTURES. Les produits électriques peuvent causer la mort, de graves blessures ou des dégâts matériels. Si vous avez des doutes sur l'installation ou sur l'utilisation de ce produit, veuillez consulter un électricien compétent.

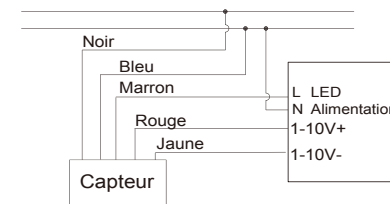
Remarque :

Les informations techniques et caractéristiques peuvent changer au fil du temps sans notification préalable. Pour rester informé de ces possibles modifications, veuillez consulter le site internet www.ledgrouprobust.com ou robustdirect.com.

-20°C < Ta < +40°C, 120V – 277V ~ 50/60Hz, IP65,
Charge : Capacitance: 400W - 120V; 800W - 220-270V
Résistante : 800W - 120V; 1600W - 220-270V
Hauteur de montage (max.): 15m
Portée de détection (max.): 10m

Remarque : les paramètres peuvent aussi être changés avec la télécommande. La dernière action prévaut.

Schéma de câblage



Installation

1. Assurez-vous que l'alimentation secteur soit coupée avant d'entreprendre les travaux.
2. Sélectionnez un emplacement approprié pour le montage du capteur.
3. Branchez le câble à la boîte de raccordement qui convient (câble souple de 700mm).
4. Branchez les câbles comme indiqué par le schéma de câblage.
5. Enlevez le vis et ouvrez le capteur.
6. Réglez les paramètres comme indiqué dans le tableau.
7. Vous avez la possibilité d'utiliser la télécommande HRC-11.
8. Réfermez le capteur et insérez la vis.

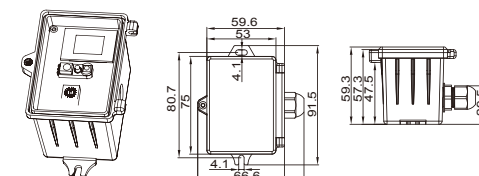
Mode manuel pour un allumage de 8 heures : Allumez et éteignez l'alimentation à trois reprises en l'espace de 3 secondes. La lumière s'allumera pendant 8 heures, même si aucun mouvement n'est détecté, puis elle se remettra automatiquement sur le mode capteur. Ce mode manuel pour un allumage de 8 heures peut être annulé en allumant et éteignant l'alimentation une fois en l'espace d'une seconde.

Paramètres pour l'interrupteur rotatif

Un interrupteur rotatif se trouve dans le capteur. 16 canaux disponibles :

Canal	Portée de détection	Temporisation	Temps de veille	Niveau de variation d'intensité en veille	Seuil de lumière du jour
0	100%	5s	10s	10%	Disable
1	100%	1min	5min	10%	50Lux
2	100%	5min	10min	10%	50Lux
3	100%	5min	∞	10%	75Lux
4	100%	5min	∞	10%	100Lux
5	100%	5min	∞	30%	200Lux
6	100%	10min	30min	10%	50Lux
7	100%	10min	∞	10%	75Lux
8	100%	10min	∞	10%	100Lux
9	100%	10min	∞	30%	200Lux
A	100%	20min	1h	10%	100Lux
B	100%	20min	∞	30%	200Lux
C	100%	30min	∞	10%	100Lux
D	100%	30min	∞	30%	200Lux
E	100%	30min	∞	50%	400Lux
F	100%	5s	10s	10%	100Lux

Dimensions



Fonction niveau de lux off

Le capteur de lumière du jour intégré peut détecter la lumière naturelle ambiante et éteindre le luminaire automatiquement dès que la lumière artificielle n'est pas nécessaire (lorsque le niveau de lux de la lumière naturelle dépasse le seuil de lumière du jour).

Remarque : Si le temps de veille est pré-réglé sur "∞", le luminaire ne s'éteindra jamais même lorsque la lumière naturelle est suffisante.

Seuil de lumière du jour ambiante

Allumez l'alimentation du capteur à deux reprises en l'espace de 2 secondes, le niveau de lux ambiant est prélevé et réglé en tant que nouveau seuil de lumière du jour. Les paramètres de l'interrupteur rotatif et du niveau de lux prélevé peuvent se superposer. Cette fonction permet au capteur de lumière du jour d'être commandé par l'environnement dans lequel il est installé. Le dernier réglage est sauvegardé.

Informations pour l'utilisateur du produit :

1. Veuillez, s'il vous plaît, noter l'importance de disposer des Déchets d'Équipement Électriques et Électroniques séparément des déchets ménagers (DEEE représenté par une poubelle barrée d'une croix).
2. Veuillez tenir compte de l'importance de votre contribution à la réutilisation et au recyclage de ce produit en fin de vie en le retournant dans un centre de collecte de déchets des équipements électriques ou dans le point de vente à partir duquel vous effectuez l'achat du produit de remplacement.
3. Cet équipement peut contenir des substances dangereuses pour la santé et l'environnement s'il est jeté n'importe où. Il est important de le séparer des ordures ménagères et de le recycler dans une consigne DEEE appropriée.
4. La "poubelle barrée d'une croix" présent sur le produit indique que cet appareil ne doit pas être jeté dans les ordures ménagères mais doit être éliminé conformément à la réglementation DEEE locale.

L'installation doit être effectuée par un électricien qualifié